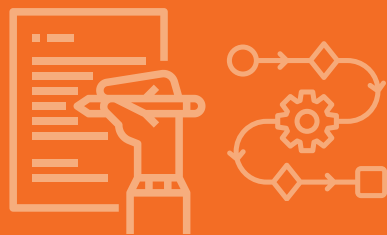


AUTOMATICIEN / AUTOMATICIENNE



Description

L'automaticien ou l'automaticienne construisent, mettent en service et réparent les commandes électriques d'installations automatisées (robots, ventilateurs, tableaux de commande, etc.). Formés dans les domaines électrique, électronique, hydraulique et pneumatique, ils développent à l'ordinateur des solutions pour régler ces installations.

Activités principales

Conception et programmation

- Analyser les besoins des clients et participer à la planification de projets avec le bureau technique
- Étudier le fonctionnement d'une machine pour déterminer les parties à automatiser
- Utiliser ou développer des logiciels et programmes adaptés à l'application industrielle
- Tester les solutions d'automation en laboratoire ou sur le site du client
- Planifier le travail de production et rédiger la documentation technique

Montage et mise en service

- Assembler, câbler et monter des systèmes automatiques ou robotiques
- Contrôler le bon fonctionnement (vitesses, températures, sécurité)
- Régler, ajuster et tester les machines dans différentes conditions d'utilisation
- Mettre en service les installations, connecter et synchroniser les appareils
- Programmer les systèmes automatiques et former le personnel utilisateur

Maintenance et dépannage

- Intervenir rapidement en cas de panne, en atelier ou chez le client
- Identifier l'origine des dérangements électriques, électroniques ou de commande
- Réparer, remplacer et remettre en état les composants
- Entretenir les systèmes de mesure, de contrôle et d'enregistrement de données



Compétences requises

Compétences techniques

- Connaissances solides en électricité, électronique, hydraulique et pneumatique
- Maîtrise du câblage, du montage de systèmes automatiques et de la programmation d'automates

Analyse et résolution de problèmes

- Capacité à diagnostiquer des pannes complexes et à proposer des solutions rapides et fiables
- Lecture rigoureuse de plans, schémas et documents techniques

Organisation et précision

- Travail structuré, respect des normes de sécurité, sens du détail
- Aptitude à planifier, tester et documenter correctement les installations

Formation

La formation d'automaticien s'acquiert par un apprentissage en entreprise ou en école à plein temps.

- *En entreprise*
 - formation pratique (3 à 4 jours par semaine) dans une entreprise
 - cours théoriques (1 à 2 jours par semaine) à l'école professionnelle
 - cours interentreprises (48 jours sur les 2 premières années)
- *En école à plein temps*
 - théorie et pratique à Genève, Lausanne, Le Locle/NE, Neuchâtel, Porrentruy/JU, St-Imier/BE, Sion et Yverdon-les-Bains/VD.
- Durée : 3 à 4 ans en école et 4 ans en entreprise
- Niveau visé : Certificat fédéral de capacité (CFC) d'automaticien/ne
- Conditions d'entrée : Scolarité obligatoire achevée. Certaines écoles ou entreprises demandent un examen d'admission.



En étant automaticien, tu participes à la réalisation de l'objectif du développement durable du numéro 9, qui promeut l'essor résilient et durable d'infrastructures, de l'industrialisation et de l'innovation.

Fiche élaborée dans le cadre du projet

Skills 4 Water



skills4water.com